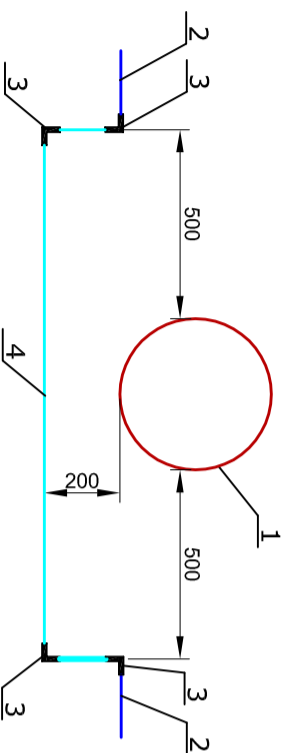
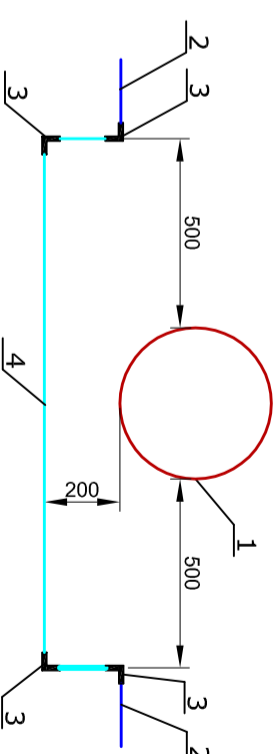


**Schemat przebudowy sieci wodociągowej z rur PE**



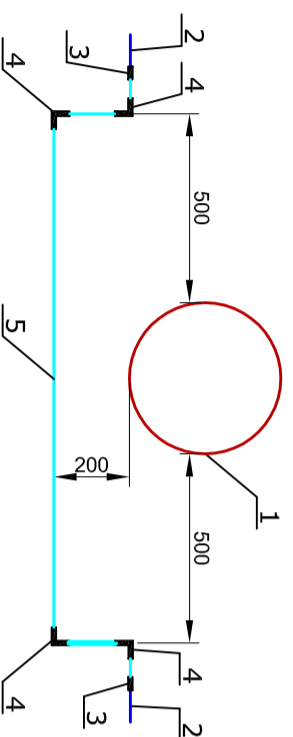
- 1 - Projektowana kanalizacja deszczowa z rur PVC Dz400x11,7 mm
- 2 - Istniejąca sieć wodociągowa z rur PE Dz90 lub PE Dz110
- 3 - Kolano elektrooporowe PE Dz90 lub Dz110 90°
- 4 - Rura PE100 SDR17 PN10 Dz90x5,4mm lub PE100 SDR17 PN10 Dz110x6,6mm

**Schemat przebudowy przyłącza wodociągowego z rur PE**




- 1 - Projektowana kanalizacja deszczowa z rur PVC Dz400x11,7 mm
- 2 - Istniejące przyłącze wodociągowe z rur PE Dz40 lub PE Dz50
- 3 - Kolano elektrooporowe PE Dz40 lub Dz50 90°
- 4 - Rura PE100 SDR11 PN16 Dz40x3,7mm lub PE100 SDR11 PN16 Dz50x4,6mm

**Schemat przebudowy sieci wodociągowej z rur PVC**



- 1 - Projektowana kanalizacja deszczowa z rur PVC Dz400x11,7 mm
- 2 - Istniejąca sieć wodociągowa z rur PE Dz90 lub PE Dz110
- 3 - łącznik typu RR lub łącznik typu RK + tuleja kołnierzysta PE
- 4 - Kolano elektrooporowe PE Dz90 lub Dz110 90°
- 5 - Rura PE100 SDR17 PN10 Dz90x5,4mm lub PE100 SDR17 PN10 Dz110x6,6mm

<b>INWESTOR:</b>		<b>JEDNOSTKA PROJEKTOWANIA:</b>	
POWIAT WOŁOMIŃSKI ul. Prądzyńskiego 3 05-200 Wołomin		 Projekt Biuro Projektów Drogowych tel. 506-426-712 e-mail: biuro@tmpprojekt.pl	
<b>NAZWA OBIEKTU BUDOWLANEGO:</b>		<b>BRANŻA:</b>	
ROZBUDOWA DROGI POWIATOWEJ NR 4312W NA ODCINKU OD PRZEJAZDU PKP W DUCZKACH DO RONDY W ZAGOŚCIŃCU NA POŁĄCZENIU UL. 100-LECIA, PODMIEJSKIEJ, SZKOLN		INSTALACYJNA KANALIZACJA DESZCZOWA	
<b>ADRES:</b>			
woj. mazowieckie, powiat wołomiński, gm. Wołomin			
<b>STADIUM:</b>		<b>SKALA:</b>	
PROJEKT WYKONAWCZY		1:20	
<b>TYTUŁ RYSUNKU:</b>			
Schemat rozwiązania kolizji z infrastrukturą wodociągową			
<b>STANOWISKO:</b>	<b>IMIE I NAZWISKO:</b>	<b>SPECJALNOŚĆ:</b>	<b>NR UPRAWNIENI:</b>
Projektant	mgr inż. Sebastian Durda	Instalacyjna sieć kanalizacyjna	MAZ/0343/POOS/14
Sprawdzający	mgr inż. Konrad Sulński	Instalacyjna sieć kanalizacyjna	MAZ/0213/POOS/10
<b>DATA:</b>	<b>Czerwiec 2017</b>		<b>NR RYSUNKU:</b>
			7